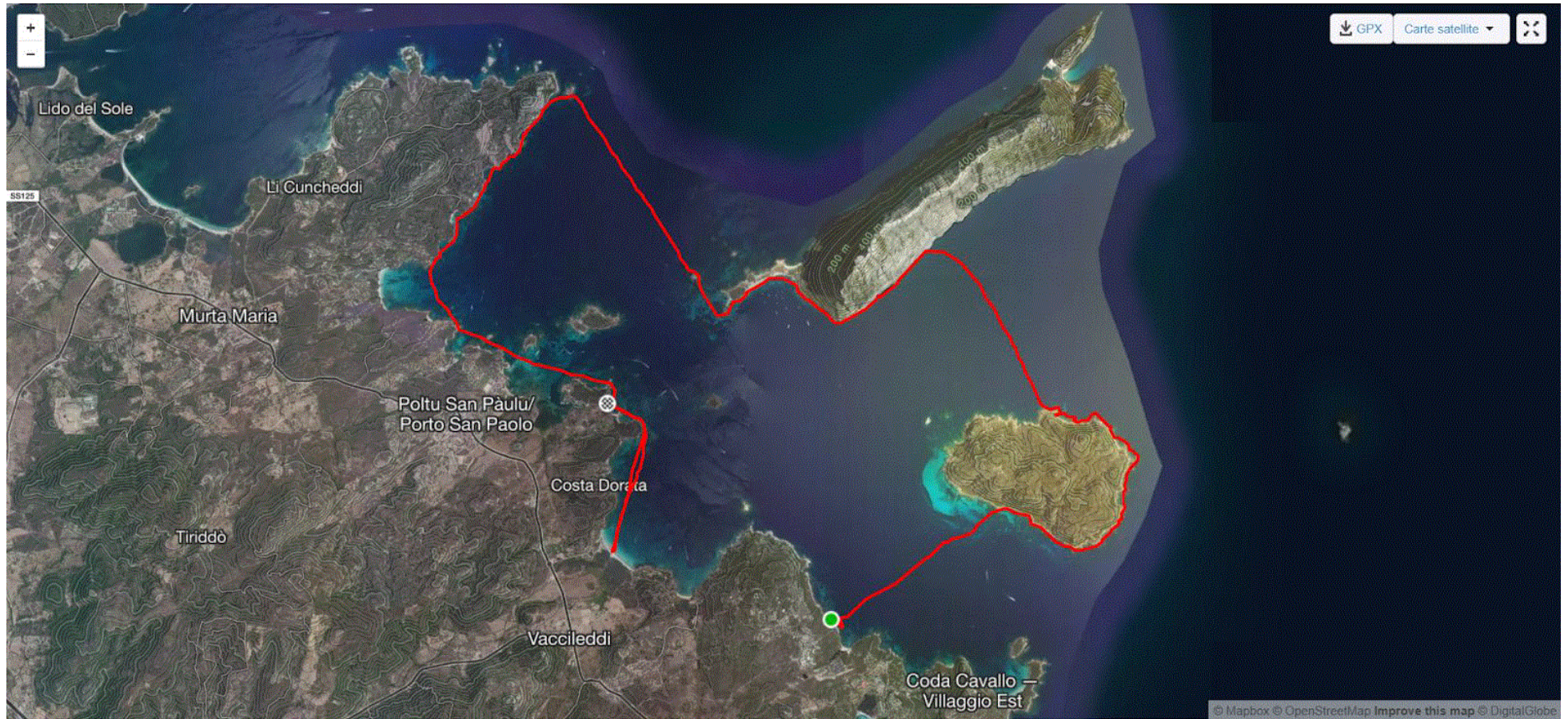
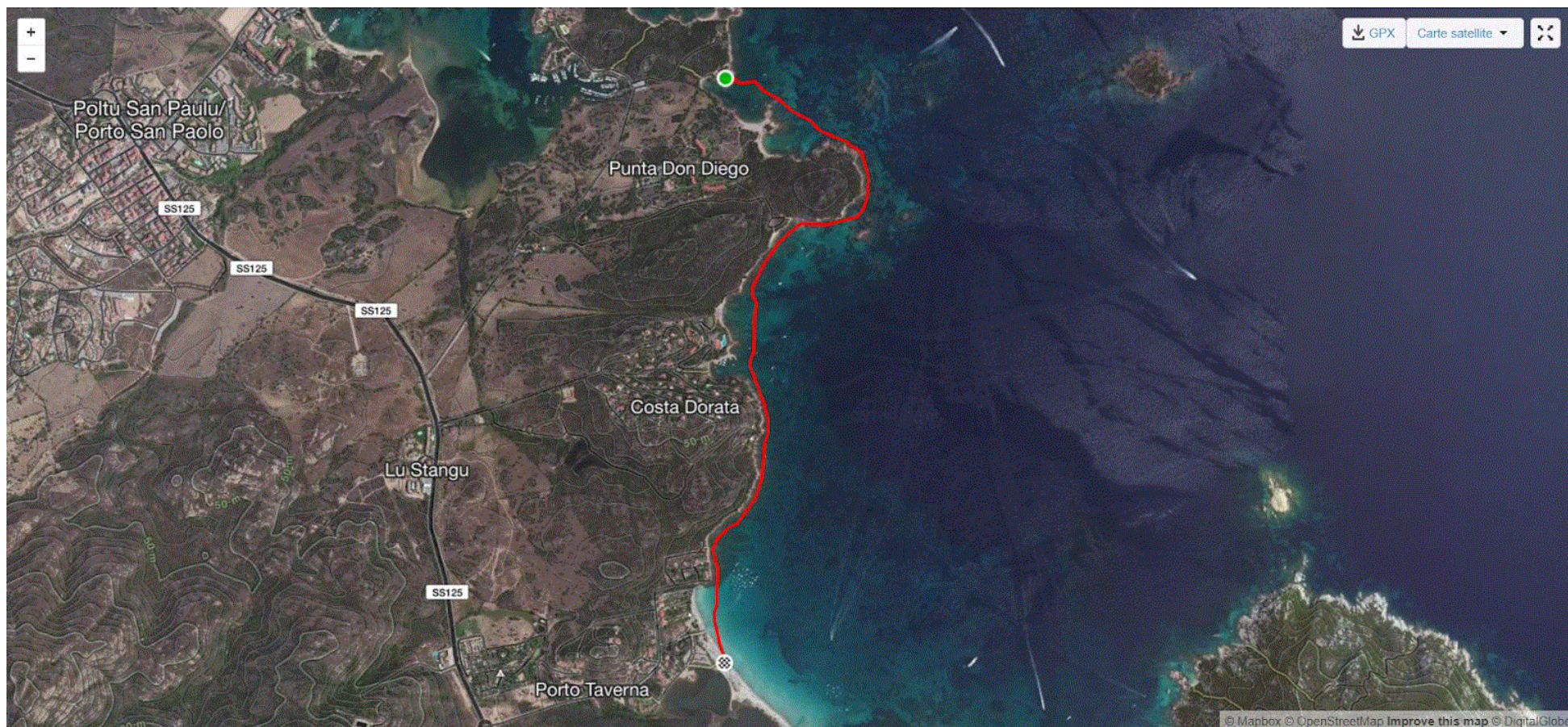


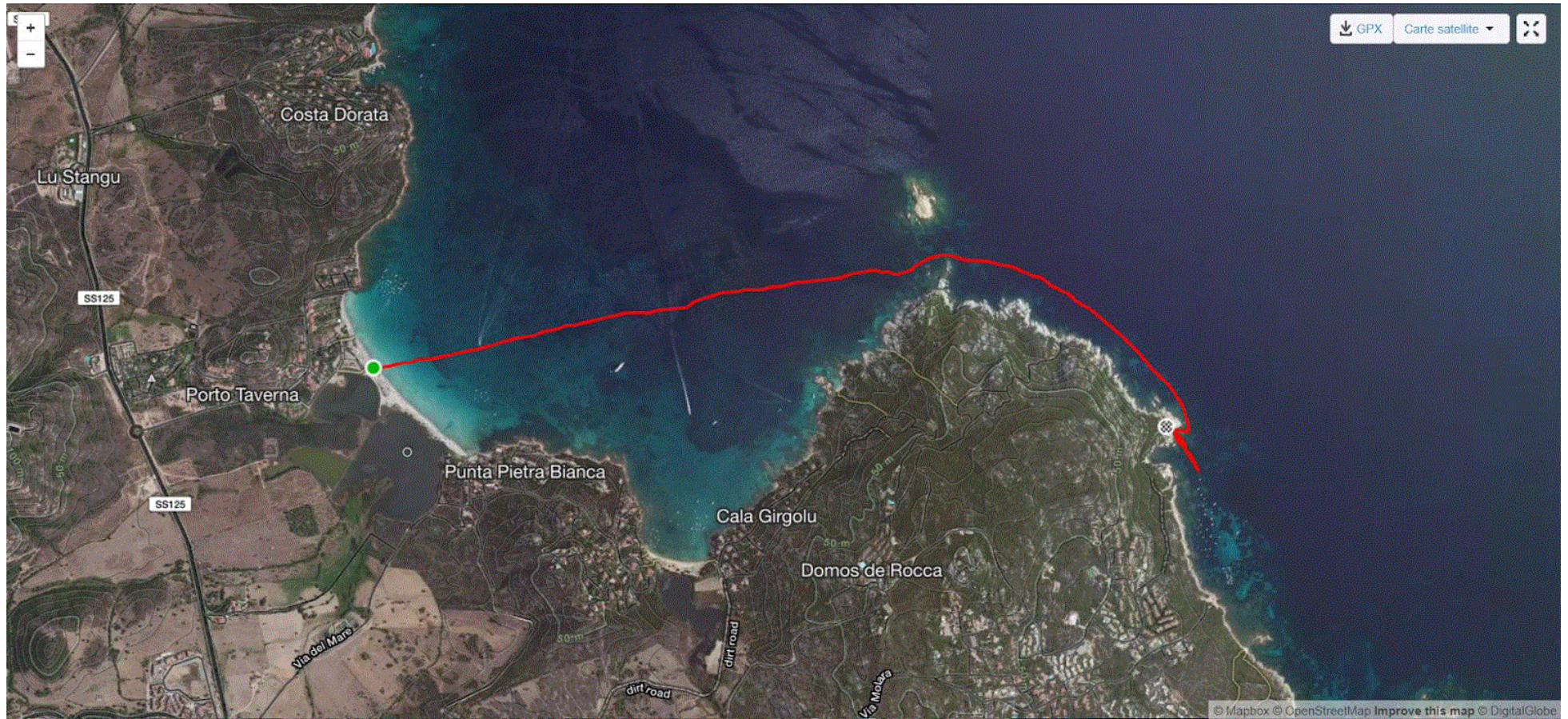
**Carte 1: Samedi 05/10/19, 5,4 km de Porto Taverna à la Plage de l'Isoledda**



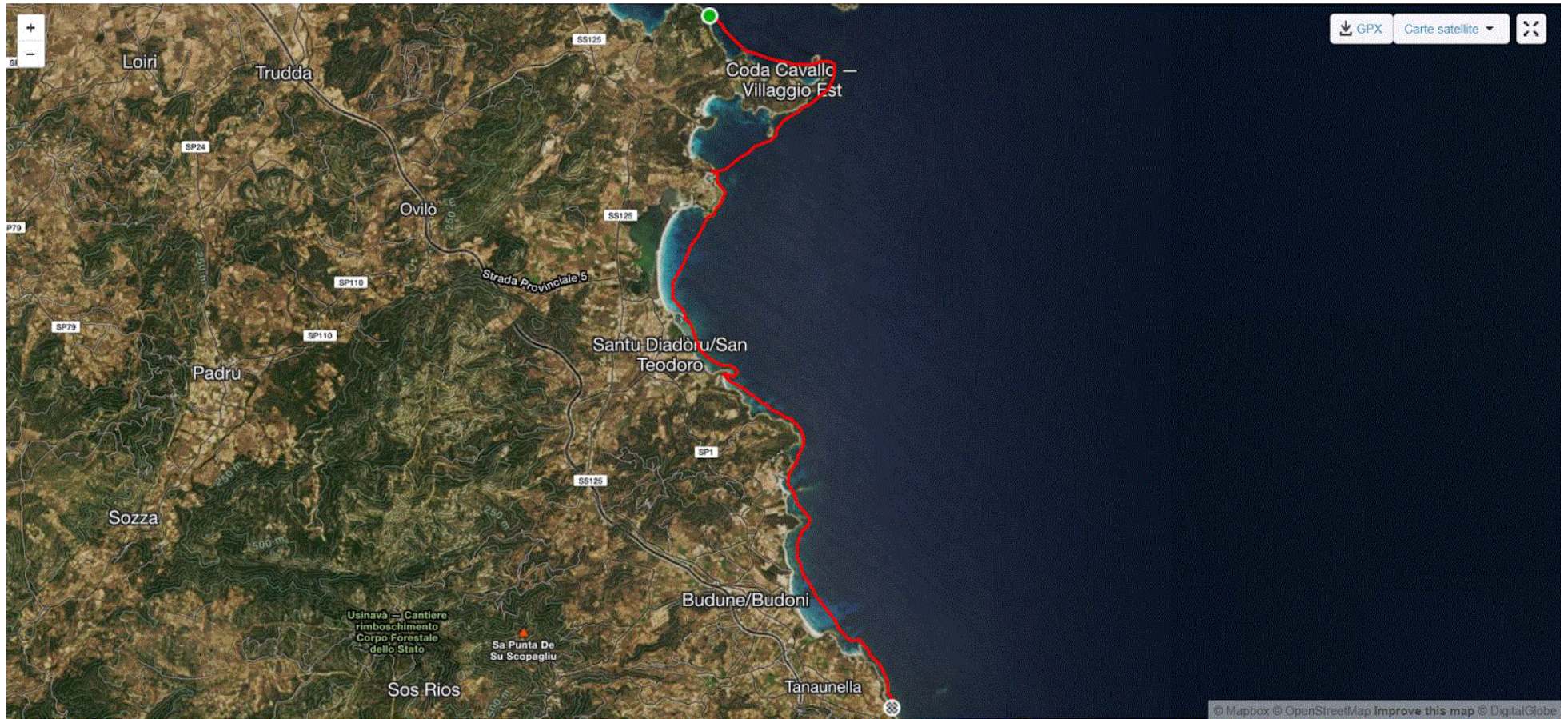
**Carte 2: Dimanche 06/10/19, 24 km de la Plage de l'Isolledda, Molara, Tavolara à la Punta Don Diego**



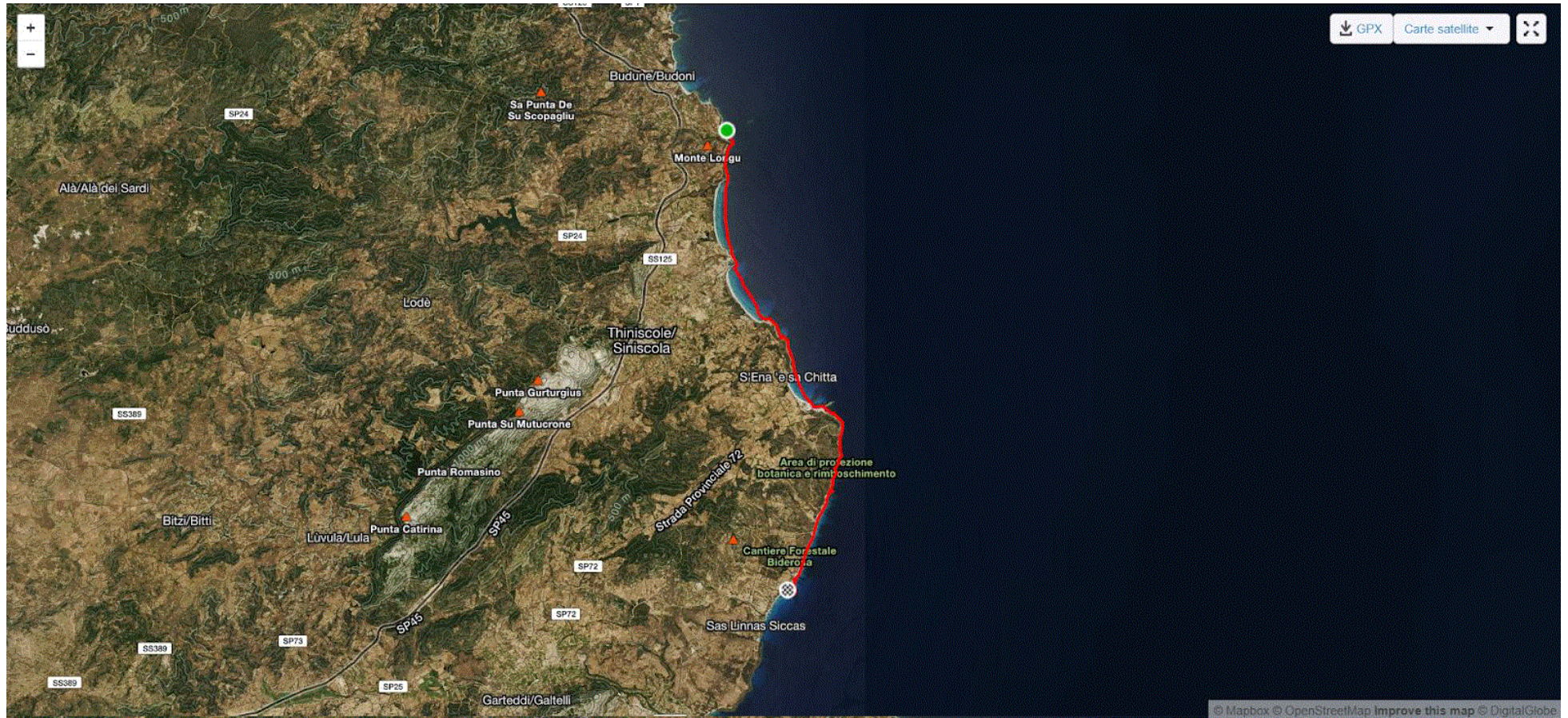
**Carte 3: Lundi 07/10/19 matin, de la Punta Don Diego à Porto Taverna pour rejoindre les véhicules et effectuer une navette aller-retour de 340 km**



**Carte 4: Lundi 07/10/19 soir, de Porto Taverna à la Punta Molaria, une petite journée de 7 km en kayak**



**Carte 5: Mardi 08/10/19 : 29,7 km de la Punta Molarà à la Baia Santa Anna**



**Carte 6: Mercredi 09/10/19 : 32,16 km de la Baia Santa Anna à la Cala Ginepro**



**Carte 7: Jeudi 10/11/19 : 32,6 km de la Cala Ginepro à la Cala Luna**



**Carte 8: Vendredi 11/11/19 : 35,75 km de la Cala Luna à Santa Maria Naverrese...et 40 km pour ceux qui ont rejoint le port d'Arbatax !**